

# Bijlagen

---

<b>Bijlage 1.</b>	<b>Vragenlijst zelfbeoordeling</b>	<b>183</b>
<b>Bijlage 2.</b>	<b>Vragenlijst zelfbeoordeling klassenmanagement: kennis, vertrouwen en nut</b>	<b>186</b>
<b>Bijlage 3a.</b>	<b>Checklist sfeer in de klas</b>	<b>188</b>
<b>Bijlage 3b.</b>	<b>Checklist fysieke ruimte</b>	<b>188</b>
<b>Bijlage 3c.</b>	<b>Checklist klassenmanagement: het gedrag van de leerkracht</b>	<b>189</b>
<b>Bijlage 4.</b>	<b>Vragenlijst zelfbeoordeling voor het geven van onderwijs: kennis, vertrouwen en nut</b>	<b>190</b>
<b>Bijlage 5.</b>	<b>Vragenlijst zelfbeoordeling strategieën met een lage intensiteit: kennis, vertrouwen en nut</b>	<b>192</b>
<b>Bijlage 6a.</b>	<b>Gedragscontract: een sjabloon voor het opstellen van een contract</b>	<b>194</b>
<b>Bijlage 6b.</b>	<b>Gedragscontract: bepalen van de geschiktheid van de interventie voor een leerling</b>	<b>198</b>
<b>Bijlage 6c.</b>	<b>Gedragscontract: checklist voor behandelintegriteit</b>	<b>199</b>
<b>Bijlage 7.</b>	<b>Procedurerichtlijn voor zelfregulatie</b>	<b>200</b>
<b>Bijlage 8.</b>	<b>Snelle check voor strategieën voor zelfmanagement</b>	<b>202</b>
<b>Bijlage 9.</b>	<b>Zelfregulatie: checklist voor behandelintegriteit</b>	<b>203</b>
<b>Bijlage 10.</b>	<b>Vragenlijst bepalen van de geschiktheid van de interventie voor een leerling</b>	<b>204</b>
<b>Bijlage 11.</b>	<b>Interventie op basis van gedragsfunctieanalyse en een planningsformulier voor gedragsinterventie</b>	<b>205</b>
<b>Bijlage 12.</b>	<b>Gedragsinterventie: uitkomsten gedragsfunctieanalyse en corresponderend planningsformulier voor de interventie</b>	<b>215</b>
<b>Bijlage 13.</b>	<b>Interventie op basis van gedragsfunctieanalyse: checklist behandelintegriteit</b>	



**Persoonlijk**

1. Waarom geef je les (of leiding)?

.....  
.....  
.....  
.....

2. Hoeveel tijd ben je kwijt aan gedragsmanagement die je daardoor niet aan instructie kunt besteden?

.....  
.....  
.....  
.....

3. Heb je ooit het gevoel dat je tegen een burn-out aanzit?

.....  
.....  
.....  
.....

4. Als je op vraag 3 'ja' hebt geantwoord, welk deel van deze burn-outgevoelens is dan gerelateerd aan het omgaan met probleemgedrag?

.....  
.....  
.....  
.....

5. Wat hoop je te bereiken met het lezen van dit boek?

.....  
.....  
.....

### **Schoolbreed**

1. Maakt je school gebruik van een preventieve schoolbrede aanpak in drie lagen voor het omgaan met problemen op het gebied van leren, gedrag en sociale vaardigheden?

.....  
.....  
.....

2. Als je op vraag 1 'ja' hebt geantwoord, denk dan even na over de werking van dit model. Beschrijf hoe leerlingen van de ene naar de andere laag worden doorgeschoven om extra ondersteuning te krijgen. Als je op vraag 1 'nee' hebt geantwoord, beschrijf dan wat je weet over preventieve schoolbrede aanpakken in drie lagen.

.....  
.....  
.....  
.....

3. Hoe gaat je school om met gedrag? Meer specifiek: wat zijn de proactieve en reactieve bestanddelen van het plan voor gedragsregulering?

.....  
.....  
.....  
.....

4. Voor wat betreft het leerproces en het gedrag, op welke wijze gaat je school om met gegevens als leidraad voor het nemen van beslissingen?

.....  
.....  
.....  
.....

5. Welke diensten of ondersteuning biedt je school aan leerlingen die extra hulp nodig hebben bij hun leerproces, hun gedrag en/of hun sociale vaardigheden? Hoe komen leerlingen in aanmerking voor die ondersteuning?

.....  
.....  
.....  
.....

### **Klas**

- 1.** Hoe geef je les in en bekrachtig je de verwachtingen die je hebt op het gebied van gedrag in je klas?

.....  
.....  
.....  
.....

- 2.** Beschrijf het soort gedragsproblemen dat je tegenkomt. Vraag je ook af of je een klas vol met gedragsproblemen hebt of slechts enkele leerlingen die continu je aandacht vragen.

.....  
.....  
.....  
.....

- 3.** Hoe ga je om met deze gedragsproblemen (zie vraag 2)? Met andere woorden, wat voor soort preventieve strategieën gebruik je? Als deze niet werken, wat doe je dan wanneer het ongewenste gedrag zich voordoet?

.....  
.....  
.....  
.....

- 4.** Hoe zorg jij persoonlijk voor een veilige, georganiseerde en productieve leeromgeving? Denk hierbij bijvoorbeeld aan de fysieke indeling van de klas, de lesovergangen en de supervisie.

.....  
.....  
.....

- 5.** Hoe zorg jij persoonlijk voor een stimulerende leeromgeving waarin leerlingen worden aangemoedigd om hun mogelijkheden volop te benutten of zelfs te overstijgen?

.....  
.....  
.....  
.....

## Vragenlijst zelfbeoordeling klassenmanagement: kennis, vertrouwen en nut

Aanwijzing: beoordeel met behulp van de gegeven criteria de concepten of strategieën op de kennis die je hierover hebt, op de mate waarin je vertrouwen hebt in je mogelijkheden voor implementatie ervan in je klas en op de mate waarin een concept of strategie voor jou nuttig kan zijn.

### **Kennis:**

- 0 – Ik weet niets over dit concept of deze strategie.
- 1 – Ik weet wel iets, maar niet veel over dit concept of deze strategie.
- 2 – Ik weet meer dan gemiddeld over dit concept of deze strategie.
- 3 – Ik weet heel veel over dit concept of deze strategie.

### **Vertrouwen:**

- 0 – Ik heb geen vertrouwen in mijn vermogen om dit concept of deze strategie te gebruiken of te implementeren.
- 1 – Ik heb weinig vertrouwen in mijn vermogen om dit concept of deze strategie te gebruiken of te implementeren, maar ik wil er beslist meer over weten.
- 2 – Ik heb vertrouwen in mijn vermogen om dit concept of deze strategie te gebruiken of te implementeren.
- 3 – Ik heb veel vertrouwen in mijn vermogen om dit concept of deze strategie te gebruiken of te implementeren.

### **Nut:**

- 0 – Dit concept of deze strategie is niet nuttig en ook niet relevant voor mijn manier van lesgeven.
- 1 – Dit concept of deze strategie is mogelijk nuttig en/of relevant voor mijn manier van lesgeven.
- 2 – Dit concept of deze strategie is nuttig en/of relevant voor mijn manier van lesgeven.
- 3 – Dit concept of deze strategie is bijzonder nuttig en/of relevant voor mijn manier van lesgeven.

Concept/strategie	Kennis				Vertrouwen				Nut			
1. Effectieve leertijd	0	1	2	3	0	1	2	3	0	1	2	3
2. Sfeer in de klas	0	1	2	3	0	1	2	3	0	1	2	3
3. Managen van het gedrag van de leerlingen	0	1	2	3	0	1	2	3	0	1	2	3
4. Klassenroutines	0	1	2	3	0	1	2	3	0	1	2	3
5. Klassenindeling	0	1	2	3	0	1	2	3	0	1	2	3
6. Klassenprocedures	0	1	2	3	0	1	2	3	0	1	2	3
7. Het afhandelen van de klassenadministratie	0	1	2	3	0	1	2	3	0	1	2	3
8. Lesovergangen	0	1	2	3	0	1	2	3	0	1	2	3
9. Handhaven van de orde	0	1	2	3	0	1	2	3	0	1	2	3
10. Regels/verwachtingen in de klas	0	1	2	3	0	1	2	3	0	1	2	3
11. Reageren op storend gedrag	0	1	2	3	0	1	2	3	0	1	2	3
12. Contextuele en culturele variabelen binnen de klas (leerling, leerkracht, school)	0	1	2	3	0	1	2	3	0	1	2	3
13. Een band opbouwen met leerlingen	0	1	2	3	0	1	2	3	0	1	2	3
14. Aankleding van het klaslokaal	0	1	2	3	0	1	2	3	0	1	2	3
15. De route in de klas	0	1	2	3	0	1	2	3	0	1	2	3
16. Non-verbale en verbale interacties	0	1	2	3	0	1	2	3	0	1	2	3

## Checklist sfeer in de klas

### Leerlingen

1. Ben ik bekend met de achtergrond van mijn leerlingen?
2. Ben ik op de hoogte van problemen die zich mogelijk buiten de school voordoen?
3. Heb ik vastgesteld of mijn leerlingen behoefte hebben aan ondersteuning op leergebied of juist aan verrijking van de lesstof?
4. Ben ik op de hoogte van de individuele interesses, voorkeuren en afkeer van mijn leerlingen?

### Leerkracht

1. Heb ik ervoor gezorgd dat mijn leerlingen zich welkom en veilig voelen in mijn klas?
2. Behandel ik mijn leerlingen met respect?
3. Laat ik mijn leerlingen merken dat ik geïnteresseerd in hen ben en dat ik betrokken ben bij hun welzijn?
4. Kan ik een kalme, geduldige houding laten zien, ook als ik boos ben op een leerling?
5. Maak ik gebruik van beschrijvende taal en niet van veroordelende taal?
6. Ben ik een goed voorbeeld in hoe ik met anderen samenwerk en hoe ik anderen behandel?

### School

- Is er een schoolbrede aanpak van kracht die ik moet implementeren en ondersteunen?
- Heb ik vastgesteld welke bronnen er binnen of buiten de school voor mij beschikbaar zijn, zoals een leerkracht-mentor of gespecialiseerd personeel?

## Checklist fysieke ruimte

1. Is er voldoende ruimte op plekken waar veel wordt gelopen, zoals bij puntenslijpers, boekenplanken en het bureau van de leerkracht?
2. Hebben leerlingen makkelijk toegang tot hun eigen tafel en stoel zonder dat ze daarbij tegen anderen aanbotsen?
3. Zijn het materiaal en de voorraad strategisch over de ruimte verdeeld zodat heen en weer lopen geminimaliseerd wordt?
4. Hebben de leerlingen een plek waar ze hun jassen en hun rugzakken kunnen laten?
5. Is er voldoende ruimte voor de verschillende activiteiten en plaatsen waar leerlingen samenkomen?
6. Heb ik rekening gehouden met de dagelijkse looppatronen en heb ik probleemgebieden voorkomen?



Bijlage 3c

## Checklist klassenmanagement: het gedrag van de leerkracht

1. Ik heb bij de indeling van mijn klas rekening gehouden met plekken waar veel gelopen wordt, met het blikveld van de leerlingen, met activiteitenhoeken en met instructie in kleine groepen en klassikaal.
2. Ik heb kritisch nagedacht over de variabelen van leerlingen, leerkracht en school die invloed hebben op de sfeer in de klas.
3. Ik heb positief gestelde gedragsregels geïntroduceerd en bekrachtigd.
4. Ik heb alle noodzakelijke procedures voor het opstellen van routines voor vaak voorkomende overgangen en voorvallen in de klas uitgelegd en bekrachtigd.
5. Ik houd consistent toezicht op mijn leerlingen om positief gedrag te bekrachtigen en wangedrag te voorkomen.
6. Mijn persoonlijke ruimte en mijn administratie zijn georganiseerd zodat ik mijn volledige aandacht aan mijn leerlingen kan geven.

## Vragenlijst zelfbeoordeling voor het geven van onderwijs: kennis, vertrouwen en nut

Aanwijzing: beoordeel met behulp van de gegeven criteria de concepten of strategieën op de kennis die je hierover hebt, op de mate waarin je vertrouwen hebt in je mogelijkheden voor implementatie ervan in je klas en op de mate waarin een concept of strategie voor jou nuttig kan zijn.

### **Kennis:**

- 0 – Ik weet niets over dit concept of deze strategie.
- 1 – Ik weet wel iets, maar niet veel over dit concept of deze strategie.
- 2 – Ik weet meer dan gemiddeld over dit concept of deze strategie.
- 3 – Ik weet heel veel over dit concept of deze strategie.

### **Vertrouwen:**

- 0 – Ik heb geen vertrouwen in mijn vermogen om dit concept of deze strategie te gebruiken of te implementeren.
- 1 – Ik heb weinig vertrouwen in mijn vermogen om dit concept of deze strategie te gebruiken of te implementeren, maar ik wil er beslist meer over weten.
- 2 – Ik heb vertrouwen in mijn vermogen om dit concept of deze strategie te gebruiken of te implementeren.
- 3 – Ik heb veel vertrouwen in mijn vermogen om dit concept of deze strategie te gebruiken of te implementeren.

### **Nut:**

- 0 – Dit concept of deze strategie is niet nuttig en ook niet relevant voor mijn manier van lesgeven.
- 1 – Dit concept of deze strategie is mogelijk nuttig en/of relevant voor mijn manier van lesgeven.
- 2 – Dit concept of deze strategie is nuttig en/of relevant voor mijn manier van lesgeven.
- 3 – Dit concept of deze strategie is bijzonder nuttig en/of relevant voor mijn manier van lesgeven.

Concept/strategie	Kennis				Vertrouwen				Nut			
1. Ontwerp van het leerplan	0	1	2	3	0	1	2	3	0	1	2	3
2. Zone van naaste ontwikkeling	0	1	2	3	0	1	2	3	0	1	2	3
3. Expliciete instructie	0	1	2	3	0	1	2	3	0	1	2	3
4. Vormen van ondersteuning	0	1	2	3	0	1	2	3	0	1	2	3
5. Taakgerichtheid van de leerling	0	1	2	3	0	1	2	3	0	1	2	3
6. Evalueren van de onderwijspraktijken	0	1	2	3	0	1	2	3	0	1	2	3
7. Raamwerk grote lijnen	0	1	2	3	0	1	2	3	0	1	2	3
8. Instructie van strategieën	0	1	2	3	0	1	2	3	0	1	2	3
9. Generalisatie	0	1	2	3	0	1	2	3	0	1	2	3
10. Aanwezige achtergrondkennis	0	1	2	3	0	1	2	3	0	1	2	3
11. Samenwerkend leren	0	1	2	3	0	1	2	3	0	1	2	3
12. Planningspiramide	0	1	2	3	0	1	2	3	0	1	2	3
13. Differentiëren van de inhoud	0	1	2	3	0	1	2	3	0	1	2	3
14. Differentiëren van het proces	0	1	2	3	0	1	2	3	0	1	2	3
15. Differentiëren van het product	0	1	2	3	0	1	2	3	0	1	2	3
16. Advance organizers	0	1	2	3	0	1	2	3	0	1	2	3

## Vragenlijst zelfbeoordeling strategieën met een lage intensiteit: kennis, vertrouwen en nut

Aanwijzing: beoordeel met behulp van de gegeven criteria de concepten of strategieën op de kennis die je hierover hebt, op de mate waarin je vertrouwen hebt in je mogelijkheden voor implementatie ervan in je klas en op de mate waarin een concept of strategie voor jou nuttig kan zijn.

### **Kennis:**

- 0 – Ik weet niets over dit concept of deze strategie.
- 1 – Ik weet wel iets, maar niet veel over dit concept of deze strategie.
- 2 – Ik weet meer dan gemiddeld over dit concept of deze strategie.
- 3 – Ik weet heel veel over dit concept of deze strategie.

### **Vertrouwen:**

- 0 – Ik heb geen vertrouwen in mijn vermogen om dit concept of deze strategie te gebruiken of te implementeren.
- 1 – Ik heb weinig vertrouwen in mijn vermogen om dit concept of deze strategie te gebruiken of te implementeren, maar ik wil er beslist meer over weten.
- 2 – Ik heb vertrouwen in mijn vermogen om dit concept of deze strategie te gebruiken of te implementeren.
- 3 – Ik heb veel vertrouwen in mijn vermogen om dit concept of deze strategie te gebruiken of te implementeren.

### **Nut:**

- 0 – Dit concept of deze strategie is niet nuttig en ook niet relevant voor mijn manier van lesgeven.
- 1 – Dit concept of deze strategie is mogelijk nuttig en/of relevant voor mijn manier van lesgeven.
- 2 – Dit concept of deze strategie is nuttig en/of relevant voor mijn manier van lesgeven.
- 3 – Dit concept of deze strategie is bijzonder nuttig en/of relevant voor mijn manier van lesgeven.

Concept/strategie	Kennis				Vertrouwen				Nut			
1. Beheersingsoriëntatie ter vergroting van de intrinsieke motivatie	0	1	2	3	0	1	2	3	0	1	2	3
2. Principe van optimale uitdaging	0	1	2	3	0	1	2	3	0	1	2	3
3. Gebruik van nieuwsgierigheid ter vergroting van de intrinsieke motivatie	0	1	2	3	0	1	2	3	0	1	2	3
4. Het gebruik van realistische contexten en fantasiecontexten ter vergroting van de intrinsieke motivatie	0	1	2	3	0	1	2	3	0	1	2	3
5. Actieve supervisie	0	1	2	3	0	1	2	3	0	1	2	3
6. Correctie vooraf	0	1	2	3	0	1	2	3	0	1	2	3
7. Nabijheid	0	1	2	3	0	1	2	3	0	1	2	3
8. Overlappen	0	1	2	3	0	1	2	3	0	1	2	3
9. Alertheid	0	1	2	3	0	1	2	3	0	1	2	3
10. Tempo	0	1	2	3	0	1	2	3	0	1	2	3
11. Een goed gebruik van complimenten	0	1	2	3	0	1	2	3	0	1	2	3
12. Gelegenheden tot reageren	0	1	2	3	0	1	2	3	0	1	2	3
13. Instructieve feedback	0	1	2	3	0	1	2	3	0	1	2	3
14. Het bieden van keuzemogelijkheden en het werken met voorkeursactiviteiten	0	1	2	3	0	1	2	3	0	1	2	3
15. Het gebruik van een beloningssysteem	0	1	2	3	0	1	2	3	0	1	2	3
16. Gericht lesgeven in sociale vaardigheden	0	1	2	3	0	1	2	3	0	1	2	3

## Gedragscontract: een sjabloon voor het opstellen van een contract

Naam van de leerkracht: .....

Naam van de leerling: .....

### **Stap 1. Bepalen van het gewenste gedrag.**

*Maak een lijst met al het ongewenste gedrag*

- .....
- .....
- .....
- .....
- .....
- .....

*Selecteer uit deze lijst het ongewenste gedrag dat je wilt aanpakken.*

- Het ongewenste gedrag dat je wilt aanpakken:.....
- Voorbeelden van het ongewenste gedrag:.....  
.....
- Voorbeelden van gedrag die niet tot dit ongewenste gedrag behoren:.....  
.....  
.....

*Verzamelen van gegevens en observatie van A-B-C-gegevens*

Aantekeningen/gegevens:

Voorwaarden vooraf	Gedrag	Gevolg

**Stap 2. Bijeenkomst met de belanghebbenden.**

Datum bijeenkomst: .....

Aanwezigen: .....

Doel van de bijeenkomst:

- .....
- .....
- .....

**Stap 3. Bespreken van de sterke kanten van een leerling en van de probleemgebieden.**

Sterke kanten	Probleemgebieden
• .....	• .....
• .....	• .....
• .....	• .....
• .....	• .....
• .....	• .....
• .....	• .....
• .....	• .....
• .....	• .....
• .....	• .....
• .....	• .....

Vermeld specifieke taken die de leerling uit kan voeren en waarmee hij succesvoller wordt:

- .....
- .....
- .....
- .....
- .....

**Stap 4. Omschrijf de gedragsdoelen.**

Wie verricht de taak? .....

Wat is de taak? .....

.....

Hoe goed moet de taak worden verricht? .....

Wanneer moet de taak zijn voltooid? .....

Gedragsdoel: .....

.....

.....

.....

.....

.....

.....

**Stap 5. Vaststellen van beloningen en straffen.**

Voor welk doel is de leerling bereid om te werken? Maak een lijst. Bedenk dingen die de leerling kan krijgen of waar hij onderuit kan komen.

• .....

• .....

• .....

• .....

Selecteer de beloning(en). Overweeg een menu aan te bieden.

Hoe vaak wordt de beloning gegeven? .....

Overweeg een bonusclausule. ....



**Stap 6. Het evaluatieproces bepalen.**

Maak indien nodig een registratieformulier voor het voltooien van de taak.

Hoe lang is het contract van kracht?

Open einde    Totdat de taak is voltooid    Anders: .....

.....

Controledagen: .....

.....

**Stap 7. Ondertekenen in overeenstemming met de voorwaarden van het contract.**

Schrijf het contract. Beoordeel het. Laat alle partijen het contract op de stippellijn ondertekenen.

## Gedragcontract: bepalen van de geschiktheid van de interventie voor een leerling

1. Kan het gedrag:
  - duidelijk worden gedefinieerd?
  - makkelijk worden geobserveerd?
2. Heeft de leerling eerder niet gereageerd op andere strategieën voor gedragsmanagement (bijvoorbeeld op de strategieën die in de hoofdstukken 2, 3 en 4 werden behandeld)?
3. Is de leerling in staat om het problematische gedrag onder controle te krijgen en om het gewenste gedrag te laten zien?  
NB. Als je hierop 'nee' hebt geantwoord, dan is dit een verwervingstekort. In dat geval moeten de inspanningen van de interventie zich eerst richten op instructie van het gewenste gedrag (Elliott & Gresham, 1991).
4. Heeft de leerling een ontwikkelingsniveau dat hem in staat stelt om de voorwaarden van het contract te begrijpen?  
NB. Als je hierop 'nee' hebt geantwoord, dan moeten er pictogrammen of andere grafische voorstellingen worden gebruikt voor het weergeven van de voorwaarden van het contract (Cooper et al., 2007). Je kunt ook een interventie proberen die beter past bij het ontwikkelingsniveau van de leerling.
5. Is de leerling bereid om deel te nemen aan een gedragcontract?  
NB. Als de leerling weerstand heeft tegen het veranderen van zijn gedrag via een contract dan kun je een andere interventie overwegen, zoals zelfregulatie of een interventie op basis van gedragsfunctieanalyse.

## Gedragcontract: checklist voor behandelintegriteit

Leerling: .....

Datum: .....

	Maandag	Dinsdag	Woensdag	Donderdag	Vrijdag
1. Heeft de genoemde partij aan de verplichtingen van het contract voldaan?					
2. Werd er bekrachtiging gegeven voor het voldoen aan de voorwaarden van het contract?					
Initialen van de leerkracht					

Opmerkingen

### **Vragen voor het bewaken dat de interventie wordt uitgevoerd zoals is afgesproken:**

1. Heeft de genoemde partij aan de verplichtingen van het contract voldaan?
2. Werd er bekrachtiging gegeven voor het voldoen aan de voorwaarden van het contract?

### **Aanvullende overwegingen voor het bewaken dat de interventie wordt uitgevoerd zoals is afgesproken:**

1. Tijdlijnen voor het geven van de bekrachtiging.
2. Optreden van gedrag versus optreden van bekrachtiging (dat wil zeggen het aantal malen dat het gedrag moet zijn opgetreden voordat een bekrachtiging wordt verkregen).

**Stap 1. Vaststellen van de voorwaarden vooraf.**

Kan het gedrag duidelijk worden gedefinieerd, is het makkelijk observeerbaar en is het redelijk om van de leerling te verwachten dat die het gedrag zelf registreert?

- Is de leerling in staat om het problematische gedrag onder controle te krijgen en om het gewenste gedrag te laten zien?
- Komt het gedrag vaak genoeg voor om het bijhouden ervan mogelijk te maken?

**Stap 2. Identificeren en operationeel definiëren van het probleemgedrag.**

Wat is problematisch gedrag?

- Wat is de operationele definitie van het probleemgedrag (dat wil zeggen: hoe ziet het gedrag eruit)?
- Welke voorbeelden heb je van het probleemgedrag en wat zijn geen voorbeelden van het probleemgedrag?
- Wat is het juiste gedrag?
- Wat is de operationele definitie van het juiste gedrag (dat wil zeggen: hoe ziet het gedrag eruit)?
- Welke voorbeelden heb je van het juiste gedrag en wat zijn geen voorbeelden van het juiste gedrag?

**Stap 3. Ontwerpen van de procedures voor zelfregulatie, inclusief een controleformulier.**

Hoe vaak moet de leerling de checklist voor zelfregulatie invullen (wat is hiervoor bijvoorbeeld het juiste interval zodat ook tijdstippen worden opgenomen waarin het probleemgedrag zich waarschijnlijk voordoet, zodat de leerling de gelegenheid krijgt om succes te boeken of bekrachtiging voor minstens één segment te krijgen; is de checklist in overeenstemming met de leeftijd van de leerling en past deze bij het dagelijkse schema)?

- Is het formulier voor zelfregulatie in overeenstemming met de leeftijd (op het juiste leesniveau, met afbeeldingen voor jongere leerlingen)?
- Wordt er gebruikgemaakt van een voorwaardelijke bekrachtiging?
- Wat zijn de bekrachtigers? (Let erop dat de gekozen bekrachtiger door de leerling wordt gewaardeerd en dezelfde functie vervult als eerder door het probleemgedrag werd vervuld.)
- Wat zijn de criteria voor het verdienen van een bekrachtiger?
- Zijn de doelen voor deze leerling realistisch; heeft de leerling kans op het ervaren van succes?

#### **Stap 4. Uitleggen van de procedures voor zelfregulatie aan de leerling.**

Via welke procedures wordt aan de leerling expliciet duidelijk gemaakt wat het te vervangen probleemgedrag is en wat de operationele definitie ervan is (zoals discussie, modeling, rollenspel).

- Noem enkele voordelen van het gebruik van deze interventie voor de leerling (zoals verbetering in gedrag of cijfers, bekrachtigers, dat het geen straf is, maar een hulpmiddel om het zelfbewustzijn te vergroten)?
- Wat doet de leerkracht om het succes van de leerling met het systeem voor zelfregulatie te vergroten (zoals herinneren aan het op het juiste moment invullen van de checklist, expliciete verbale herinneringen om het gewenste gedrag te laten zien, afnemende ondersteuning)?

#### **Stap 5. Bijhouden van de vorderingen van de leerling.**

Op welk niveau presteerde de leerling voorafgaand aan de interventie voor zelfregulatie?

- Hoe registreert de leerkracht de vorderingen van de leerling (zoals leerprestaties, observatie van het gedrag)?
- Worden de gegevens van de leerkracht vergeleken met de gegevens die de leerling zelf heeft geregistreerd (*matching*; McLaughlin et al., 1981)?
- Hoe geeft de leerkracht feedback aan de leerling over de vorderingen (hoe vaak, door het geven van een visueel overzicht met behulp van een grafiek, door het zelf laten maken van een grafiek)?
- Met wie wordt deze informatie nog meer gedeeld (ouders, ander onderwijskundig personeel, team voor geïndividualiseerd onderwijsprogramma)?

#### **Stap 6. Nadenken over handhaving en follow-up.**

Hoe wordt de interventie voor zelfregulatie afgebouwd wanneer de leerling het gewenste prestatieniveau heeft bereikt (zoals langere interval, afbouwen van ondersteuning door de leerkracht, de leerling korter of tijdens minder activiteiten op een dag de zelfregulatie laten doen)?

- Wat gebeurt er als het probleemgedrag optreedt nadat de zelfregulatie heeft gefaald?

## Snelle check voor strategieën voor zelfmanagement

1. Kan het gedrag:
  - duidelijk worden gedefinieerd?
  - makkelijk worden geobserveerd?
  - door de leerling worden geregistreerd?
  
2. Is de leerling in staat om het problematische gedrag onder controle te krijgen en om het gewenste gedrag te laten zien?  
NB. Als je hierop 'nee' hebt geantwoord, dan kan dit een verwervingstekort zijn; in dat geval moeten de inspanningen van de interventie zich eerst richten op instructie van het gewenste gedrag (Elliott & Gresham, 1991).
  
3. Komt het gedrag vaak genoeg voor om het bijhouden ervan mogelijk te maken?  
NB. Als je met 'nee' hebt geantwoord en het gedrag treedt met een lage frequentie, maar wel met een hoge intensiteit op, dan moeten mogelijk andere gedragsinterventies worden ingezet, zoals een schema voor differentiële bekrachtiging of interventies op basis van gedragsfunctieanalyse, voordat met metacognitieve strategieën wordt gestart.

Leerling: .....

Datum: .....

Bestanddeel	Maandag	Dinsdag	Woensdag	Donderdag	Vrijdag
Leerling heeft checklist zelfregulatie voltooid					
Leerkracht heeft checklist zelfregulatie voltooid					
Leerkracht heeft de respons van de leerling om de nauwkeurigheid te controleren gecontroleerd					
Leerkracht heeft leerling feedback op diens gedrag gegeven					
Leerkracht heeft de leerling een bekrachtiger gegeven als deze werd verdiend					
Initialen van de leerkracht					

Opmerkingen

## Vragenlijst bepalen van de geschiktheid van de interventie voor een leerling

1. Belemmert het gedrag van de leerling zijn leerproces of dat van anderen (Dragow & Yell, 2001)? Is de leerling een bedreiging voor zichzelf of voor anderen (Dragow & Yell, 2001)?
2. Heeft de leerling eerder niet gereageerd op andere interventie-inspanningen (een of meer van de interventies die in de hoofdstukken 2-6 werden behandeld)?
3. Heeft de leerling meerdere risicofactoren (zoals wrede en inconsistente opvoeding of grote mobiliteit), waardoor hij een groter risico loopt op het falen op school en/of gevaarlijk gedrag?



## Interventie op basis van gedragsfunctieanalyse en een planningsformulier voor gedragsinterventie

Naam van de leerling: ..... ID leerling: .....

School: ..... Geboortedatum: .....

Ouder(s): ..... Contactnummer ouder(s): .....

Datum beoordeling: ..... Leerkracht: .....

Persoon die de beoordeling verricht: .....

Functie:  Gedragsspecialist  Leerkracht  Stagiair  Student universiteit  
 Anders

### **Vaststellen van het probleem: identificeren van het ongewenste gedrag en van het gewenste vervangende gedrag**

**Het ongewenste gedrag dat je wilt aanpakken:** .....

Operationele definitie (waarneembaar, meetbaar, herhaalbaar): .....

.....  
 .....

Voorbeelden van het ongewenste gedrag:

.....  
 .....

Voorbeelden van wat niet het ongewenste gedrag is:

.....  
 .....

Registratiesysteemgegevens (zoals registratie voorval): .....

.....  
 .....

**Het vervangende gedrag:** .....

Operationele definitie (waarneembaar, meetbaar, herhaalbaar): .....

.....  
 .....

Voorbeelden van het vervangende gedrag:

.....  
.....

Voorbeelden van wat niet het vervangende gedrag is:

.....  
.....

Registratiesysteemgegevens (zoals registratie voorval):

.....  
.....

**Achtergrond:**

.....  
.....

**Uitgangssituatie:**

.....  
.....

### **Gedragfunctieanalyse: interviews en directe observatie**

Interviews afgerond:  Ja  Nee

Geïnterviewden:  Leerkracht  Ouder  Leerling

Beoordelingsschalen: .....

Totaal aantal uren directe observatie (A-B-C): .....

Omgeving voor observatie: (1) ....., (2) ....., (3) .....

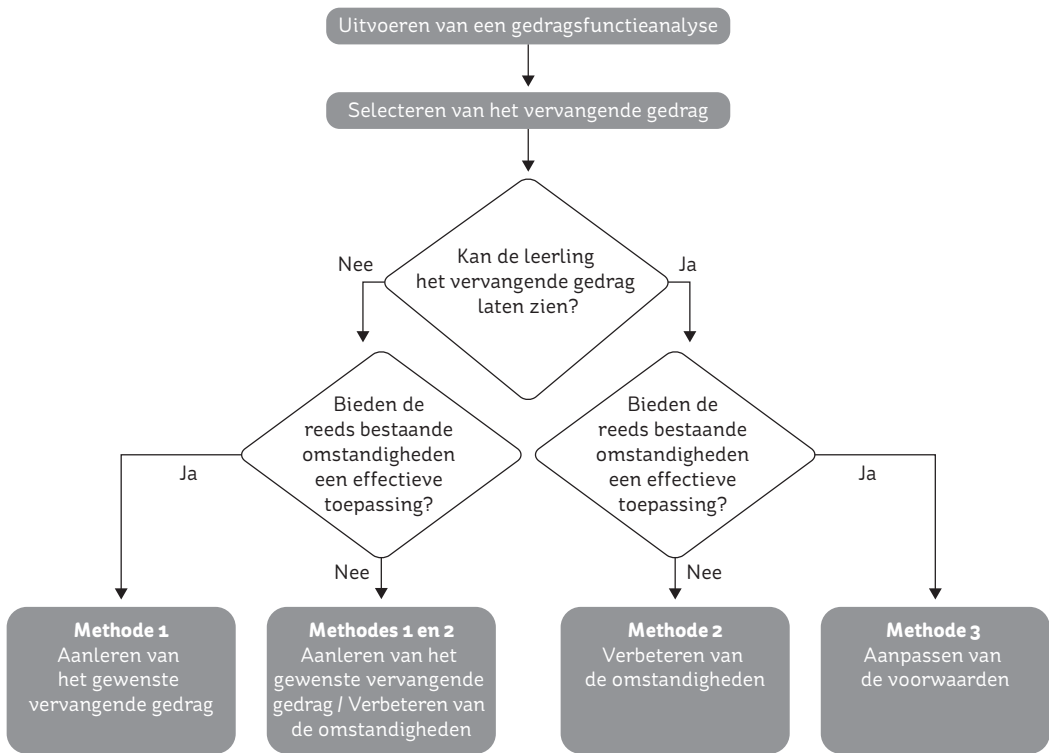
### **Vaststellen van de functie van het gedrag: gebruik van de functiematrix**

	<b>Positieve bekrachtiging (Toegang tot iets)</b>	<b>Negatieve bekrachtiging (Vermijden van iets)</b>
Aandacht		
iets tastbaars/ activiteiten		
Zintuiglijk		

### Beslismodel interventies op basis van gedragsfunctieanalyse

Uitkomst van de functiematrix: hypothese over de functie: .....

Gedragsdoel: .....



## Gedragsfunctieanalyse: De interventiemethode bepalen

Vraag 1: Kan de leerling het vervangende gedrag laten zien?

Vraag 2: Bieden de reeds bestaande omstandigheden een effectieve toepassing?

- Geselecteerde methode:  Methode 1. Aanleren van het gewenste vervangende gedrag  
 Methode 2. Verbeteren van de omstandigheden  
 Methode 3. Aanpassen van de voorwaarden  
 Methoden 1 en 2. Aanleren van het gewenste vervangende gedrag en verbeteren van de omstandigheden

NB. Ontwerp na het selecteren van de juiste methode een interventie aan de hand van de interventie die je hebt gekozen uit de interventies op de volgende pagina's. Ontwerp niet alle interventies.

Methode	Beschrijving
Methode 1. Aanleren van het gewenste vervangende gedrag	<ul style="list-style-type: none"><li>• Pas de voorwaarden vooraf aan waardoor nieuw gedrag kan worden aangeleerd en negatieve omstandigheden kunnen worden vermeden.</li><li>• Geef een geschikte bekrachtiging voor het vervangende gedrag.</li><li>• Onthoud het gevolg dat voorheen het ongewenste gedrag bekrachtigde.</li></ul>
Methode 2. Verbeteren van de omstandigheden	<ul style="list-style-type: none"><li>• Pas de variabelen vooraf aan zodat de omstandigheden die het ongewenste gedrag mogelijk maken worden geëlimineerd en er nieuwe omstandigheden worden gecreëerd waarin de kans groter is dat het vervangende gedrag optreedt.</li><li>• Geef een geschikte bekrachtiging voor het vervangende gedrag.</li><li>• Onthoud het gevolg dat voorheen het ongewenste gedrag bekrachtigde.</li></ul>
Methode 3. Aanpassen van de voorwaarden	<ul style="list-style-type: none"><li>• Pas de variabelen vooraf aan zodat de kans groter wordt dat het vervangende gedrag optreedt.</li><li>• Geef het gevolg dat voorheen het ongewenste gedrag bekrachtigde, maar geef het nu alleen voor het vervangende gedrag.</li><li>• Onthoud het gevolg wanneer het ongewenste gedrag optreedt (extinctie).</li></ul>
Methoden 1 en 2. Aanleren van het gewenste vervangende gedrag en verbeteren van de omstandigheden	<ul style="list-style-type: none"><li>• Pas de variabelen vooraf aan zodat (a) nieuw gedrag kan worden aangeleerd en negatieve omstandigheden kunnen worden vermeden en (b) de omstandigheden die het ongewenste gedrag mogelijk maken worden geëlimineerd en er nieuwe omstandigheden worden gecreëerd waarin de kans groter is dat het vervangende gedrag optreedt.</li><li>• Onthoud het gevolg dat voorheen het ongewenste gedrag bekrachtigde.</li></ul>

### **Methode 1 – Aanleren van het gewenste vervangende gedrag**

---

Pas de voorwaarden vooraf aan waardoor nieuw gedrag kan worden aangeleerd en negatieve omstandigheden kunnen worden vermeden.

---

Geef een geschikte bekrachtiging voor het vervangende gedrag.

---

Onthoud het gevolg dat voorheen het ongewenste gedrag bekrachtigde.

---

## **Methode 2 – Verbeteren van de omstandigheden**

---

Pas de variabelen vooraf aan zodat de omstandigheden die het ongewenste gedrag oproepen worden geëlimineerd en er nieuwe omstandigheden worden gecreëerd waarin de kans groter is dat het vervangende gedrag optreedt.

---

Geef een geschikte positieve bekrachtiging voor het vervangende gedrag.

---

Onthoud het gevolg dat voorheen het ongewenste gedrag bekrachtigde.

---

### **Methode 3 – Aanpassen van de voorwaarden**

---

Pas de variabelen vooraf aan zodat de kans groter wordt dat het vervangende gedrag optreedt.

---

Geef het gevolg dat voorheen het ongewenste gedrag bekrachtigde, maar geef het nu alleen voor het vervangende gedrag.

---

Onthoud het gevolg wanneer het ongewenste gedrag optreedt (extinctie).

---



### **Methoden 1 en 2 - Aanleren van het gewenste vervangende gedrag en verbeteren van de omstandigheden**

---

Pas de variabelen vooraf aan zodat (a) nieuw gedrag kan worden aangeleerd en negatieve omstandigheden kunnen worden vermeden en (b) de omstandigheden die het ongewenste gedrag mogelijk maken worden geëlimineerd en er nieuwe omstandigheden worden gecreëerd waarin de kans groter is dat het vervangende gedrag optreedt.

---

Geef een geschikte bekrachtiging voor het vervangende gedrag.

---

Onthoud het gevolg dat voorheen het ongewenste gedrag bekrachtigde.

---

***Te verzamelen gegevens***

Het ongewenste gedrag dat je wilt aanpakken: .....

.....  
.....

Het vervangende gedrag: .....

.....  
.....

Checklist behandelintegriteit: .....

.....  
.....

Sociale validiteit: .....

.....  
.....

Afbouwen en generalisatie: .....

.....  
.....

Datum herziening programma: .....

.....  
.....

Personeel en functies: .....

.....  
.....

Noodprocedures: .....

.....  
.....

## Gedragsinterventie: uitkomsten gedragsfunctieanalyse en corresponderend planningsformulier voor de interventie

Naam van de leerling: ..... ID leerling: .....

School: ..... Geboortedatum: .....

Ouder(s): ..... Contactnummer ouder(s): .....

Datum beoordeling: ..... Leerkracht: .....

Persoon die de beoordeling verricht: .....

Functie:  Gedragsspecialist  Leerkracht  Stagiair  Student universiteit  
 Anders

### **Definitie gedrag**

Het ongewenste gedrag dat je wilt aanpakken: .....

Het vervangende gedrag: .....

Achtergrond: .....

Uitgangssituatie: .....

### **Gedragsfunctieanalyse: interviews en directe observatie**

Interviews afgerond:  Ja  Nee

Geïnterviewden:  Leerkracht  Ouder  Leerling

Beoordelingsschalen: .....

Totaal aantal uren directe observatie (A-B-C): .....

Omgeving voor observatie: (1) ..... (2) ..... (3) .....

**Vaststellen van de functie van het gedrag: gebruik van de functiematrix**

	<b>Positieve bekrachtiging (iets verkrijgen)</b>	<b>Negatieve bekrachtiging (iets vermijden)</b>
Aandacht		
Voorwerpen/ activiteiten		
Zintuiglijk		

**Uitkomst van de functiematrix: hypothese over de functie:** .....

**Gedragsdoel:** .....

**Gedragsfunctieanalyse: De interventiemethode bepalen**

- Methode 1. Aanleren van het gewenste vervangende gedrag
- Methode 2. Verbeteren van de omstandigheden
- Methode 3. Aanpassen van de voorwaarden
- Methoden 1 en 2. Aanleren van het gewenste vervangende gedrag en verbeteren van de omstandigheden


***Te verzamelen gegevens***

Het ongewenste gedrag dat je wilt aanpakken: .....

.....

Het vervangende gedrag: .....

.....

Checklist behandelintegriteit: .....

.....

Sociale validiteit: .....

.....

Afbouwen en generalisatie: .....

.....

Datum herziening programma: .....

.....

Personeel en functies: .....

.....

Noodprocedures: .....

.....

.....

.....

## Interventie op basis van gedragsfunctieanalyse: checklist behandelintegriteit

Leerling: .....

Datum: .....

		Maandag	Dinsdag	Woensdag	Donderdag	Vrijdag
Voorwaarden vooraf	<b>A1</b>					
	<b>A2</b>					
	<b>A3</b>					
Bekrachtiging	<b>R1</b>					
	<b>R2</b>					
	<b>R3</b>					
Extinctie	<b>E1</b>					
	<b>E2</b>					
Initialen van de leerkracht						

Opmerkingen

---